

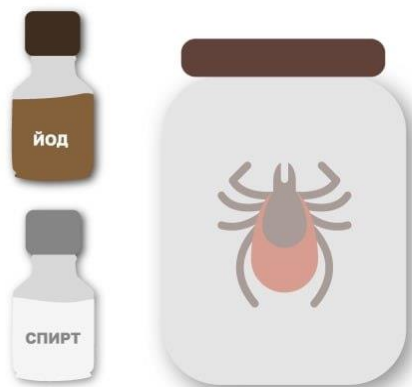
Что делать, если обнаружили на себе клеща



Любое присасывание клеща должно настораживать

ЧТО ДЕЛАТЬ

- Клеща немедленно удалить
- Продезинфицировать ранку – йодом, спиртом
- Поместить клеща в плотно закрывающуюся емкость
- Сдать клеща на анализ в лабораторию

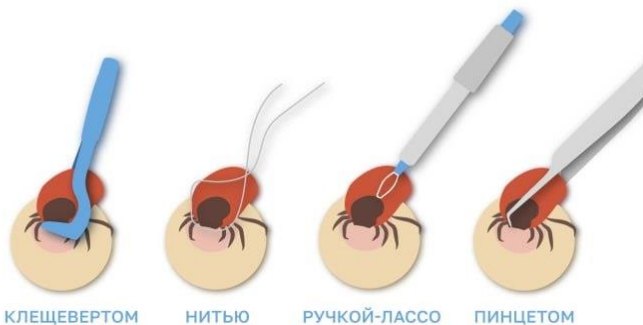


Нет смысла что-либо капать на клеща и ждать, когда он сам отпадет

КАК УДАЛИТЬ КЛЕЩА

Захватить клеща как можно ближе к коже за хоботок

Зафиксировав клеща любым способом, повернуть вокруг своей оси на 360° и потянуть вверх



ЧЕМ БЫСТРЕЕ УДАЛИТЬ КЛЕЩА,
ТЕМ МЕНЬШЕ В КРОВЬ ПОПАДЕТ ОПАСНЫХ ВОЗБУДИТЕЛЕЙ

В Филиале ФБУЗ «Центр гигиены и эпидемиологии в Красноярском крае» в городе Канске по адресу: г. Канск, ул. Эйдемана, д. 4 открыт пункт приема клещей. Часы работы: понедельник - пятница с 8³⁰ до 16⁰⁰, контактный телефон: (39161) 3-57-82, 3-20-47.

Снять (извлечь) клеща можно в **травмпункте** (круглосуточно), либо в других лечебных учреждениях, или самостоятельно. Герметично упаковать клеща (флакон, пробирка) и быстро доставить в пункт приема, т. к. время введения иммуноглобулина против клещевого энцефалита ограничено (с момента укуса клеща 3 суток).

Снятого **КЛЕЩА** исследуют на наличие возбудителей болезней, передающихся при укусе: клещевой вирусный энцефалит (КВЭ), болезнь Лайма (ИКБ), моноцитарный эрлихиоз (МЭЧ), гранулоцитарный анаплазмоз (ГАЧ).

Исследование методом ПЦР проводится в лаборатории ФБУЗ «Центр гигиены и эпидемиологии в Красноярском крае» г. Красноярск. При доставке клеща необходимо предоставить страховой полис на случай укуса клещей или вакцинации (если такой имеется), паспорт.

Результат исследования можно узнать на www.fbuz.ru в течение 48 часов с момента сдачи клеща в лабораторию. Официальный распечатанный результат исследования можно получить в пункте приема клещей.